

TONALE

ALT. MT. 1.883



Passo del Tonale, quota 1800 / 1900 m., rinomata località sciistica tra il Parco dell'Adamello - Brenta ed il Parco Nazionale dello Stelvio. Comprensorio con 100 km. di piste servite da impianti di risalita capaci di trasportare 34.000 persone all'ora, neve garantita tutto l'anno grazie al vicino ghiacciaio Presena ed a moderni impianti di innevamento artificiale programmato. Sci di fondo, sci fuori pista, sci alpinismo e poi escursioni in motoslitte, escursioni a cavallo, cani slitta ed altro ancora il tutto coadiuvato dai preparatissimi maestri della Scuola Sci.

COME SI RAGGIUNGE:

in auto: Autostrada del Brennero, uscita S. Michele dell'Adige, proseguimento per Malè del Passo del Tonale;

in treno: Stazione FS di Malè, proseguimento in pullman di linea.



Hotel Piandineve****

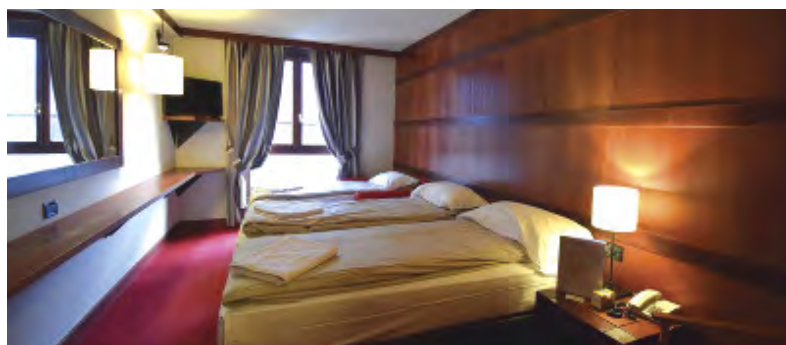
Posizione: sorge a Passo del Tonale a mt 1800 fra il Parco dell'Adamello-Brenta e il Parco Nazionale dello Stelvio e a 200 mt dalle piste sciistiche dell'Adamello. La struttura, parzialmente rimodernata, di recente, negli arredi, risulta essere semplice ma accogliente e funzionale e con tutti i comfort che un hotel di montagna può offrire. L'hotel è a 200 mt dalla funivia che sale al ghiacciaio Presena, ghiacciaio che si può ammirare anche dalle ampie vetrate dell'hotel. Inoltre l'hotel Piandineve si trova in una posizione panoramica e soleggiata e non molto distante, a c.a. mt 500, dal piccolo centro abitato.

Descrizione e servizi: Camere L'hotel dispone di 144 camere, di diverse tipologie di cui alcune comunicanti ideali per famiglie numerose o piccoli gruppi di amici. Tutte le camere, con servizi privati, sono dotate di ogni comfort: riscaldamento, doccia, asciugacapelli, frigo bar, telefono, TV sat, cassaforte, disponibili camere comunicanti. **Ristorante:** Il ristorante panoramico con grandi vetrate che si affacciano sulla vallata, offre un servizio a buffet con bevande (acqua e vino alla spina o in caraffa) incluse, sia a pranzo che a cena. Ampia la scelta dei piatti, con specialità nazionali e internazionali, con un buffet di antipasti vari di verdure, pizze al forno primi, affettati, formaggi, e scelta anche tra i primi, i secondi, e per finire frutta e dolci, tutto all'insegna del buon gusto e della tipicità del territorio. Sorpresa gastronomica una volta a settimana. Su richiesta pranzo takeaway per gli sciatori o escursionisti. **Bar:** Il bar adiacente alla Hall e di fronte le ampie vetrate da dove si può ammirare il ghiacciaio del Presena, è il luogo ideale per poter passare alcuni momenti di relax sia per i meno amanti dello sci ma anche per chi vuole rilassarsi dopo una piacevole sciata, in compagnia degli amici o familiari, sorseggiando una cioccolata calda o una tisana o deliziosi long drink o cocktail preparati dal nostro esperto Bartender. **Servizi:** Terrazza-solarium, piccola palestra, teatro per animazione, deposito sci/scarponi, ascensori, parcheggio. **Wi-Fi** nelle zone comuni. A pagamento: garage

Centro Benessere: Il centro benessere, una piccola area a disposizione degli ospiti con ingresso a pagamento, dopo una giornata sulla neve, offre con i suoi trattamenti spa, con la sua sauna, il suo solarium UVA o con i massaggi rilassanti e tonificanti, momenti di puro relax e benessere. **Per gli amanti dello sci:** Per tutti coloro che amano sciare, ma soprattutto per i più esperti, il Passo del Tonale con Ponte di Legno offre un comprensorio di oltre 100 Km di piste sciabili con un unico skipass servito da 30 impianti. Inoltre una novità: dal 2015, una nuova telecabina sostituisce le due vecchie scivole dal Passo Paradiso alla cima Presena. Le partenze degli altri impianti si trovano sul versante Cadi dai 200 mt ai 350 mt dell'hotel. **Non solo sci:** Uno staff d'animazione diurna e serale e con spettacoli di vario genere intrattiene gli ospiti per una piacevole vacanza. Una piccola palestra per tonificarsi e un'area spa con vari trattamenti, contribuiscono al relax al benessere dei nostri ospiti, oltre ad una terrazza solarium per le giornate limpide e soleggiate. Inoltre per i più piccoli gli animatori del mini club, riservato ai bambini dai 2 anni (se indipendenti da pannolino) ai 12 anni intrattengono i piccoli ospiti con attività ludiche, giochi creativi e dinamici, dalle ore 08,30 alle 21,00 (escluso il sabato) accompagnandoli anche ai corsi collettivi di sci per poi pranzare in uno spazio a loro riservato e con menù dedicato. **A pagamento:** sala giochi, piccola area benessere con sauna, solarium UVA, massaggi.

Soggiorni: Sabato/Sabato (eccetto periodi fissi).

Consegna camere: dalle Ore 16.00 - **Riconsegna:** entro le Ore 10.00



QUOTE INDIVIDUALI DI PARTECIPAZIONE IN EURO

PENSIONE COMPLETA - BEVANDE INCLUSE				RIDUZIONE LETTO AGGIUNTO		
Periodi	Notti	Tariffa	Tariffa	3° letto 0/8 anni	3° letto dagli 8 anni	4° letto 0/99 anni
		Prenota Prima (*)	Ufficiale			
07/12 - 22/12	1 min 3	67 (a notte)	79 (a notte)	GRATIS	30%	30%
22/12 - 26/12	4	356	420	GRATIS	30%	30%
22/12 - 29/12	7	567	665	GRATIS	30%	30%
26/12 - 06/01 (**)	7	861	1.015	GRATIS	30%	30%
06/01 - 12/01	6	432	510	GRATIS	30%	30%
12/01 - 02/02	7	504	595	GRATIS	30%	30%
02/02 - 16/02	7	567	665	GRATIS	30%	30%
16/02 - 09/03	7	651	763	GRATIS	30%	30%
09/03 - 06/04	7	504	595	GRATIS	30%	30%

(*) PRENOTA PRIMA

APPLICABILE A SECONDA DELLA DISPONIBILITÀ E FINO AD ESAURIMENTO CAMERE;
(**) PERIODO 26/12-06/01: POSSIBILE SOGGIORNO 7 NOTTI CON INGRESSO 26/12, 29/12 o 30/12.

RIDUZIONI E SUPPLEMENTI

- **Infant 0/2 anni n.c.:** culla hotel gratuita su richiesta, da segnalare alla prenotazione (in presenza di altro bambino 0/8 anni n.c. al bambino 0/2 anni verrà applicata la riduzione del 50%);
- **Supplemento doppia singola:** Euro 25 a notte; Speciale 2 adulti + 1 bambino fino a 8 anni non compiuti + 1 infant fino a 2 anni non compiuti: pagano 2,5 quote;
- **Canone di capodanno:** obbligatorio da pagare in loco Euro 50 adulti/Euro 35 (bambini 3/12 anni n.c.) bevande escluse;
- **Tessera club:** obbligatoria da pagare in loco dai 2 anni Euro 40 a persona, a settimana (6 Euro al giorno per soggiorni inferiori);
- **Garage:** se richiesto Euro 10 al giorno da pagare in loco.

TASSA DI SOGGIORNO: I COMUNI ITALIANI HANNO LA FACOLTÀ DI APPLICARE LA TASSA DI SOGGIORNO.

DETTA TASSA NON È PREVISTA NELLE QUOTE RIPORTATE IN TABELLA. SE APPLICATA, DOVRÀ EVENTUALMENTE ESSERE PAGATA DAL CLIENTE DIRETTAMENTE IN HOTEL.